

Palmarès 2018



5^e PRIX PEPITE

TREMLIN POUR L'ENTREPRENEURIAT ÉTUDIANT





Éditorial de Frédérique Vidal

Ministre de l'Enseignement supérieur,
de la Recherche et de l'Innovation

L'édition 2018 du prix PEPITE-Tremplin pour l'Entrepreneuriat Étudiant, est l'occasion de souffler les 5 bougies de ce concours qui récompense les meilleurs projets innovants de jeunes étudiants et de jeunes diplômés depuis le lancement du Plan national pour l'entrepreneuriat étudiant. 53 lauréats et 3 Grands Prix, nés et développés dans les 30 Pôles étudiants pour l'innovation, le transfert et l'entrepreneuriat (PEPITE) viennent s'ajouter au vivier prometteur des lauréats du Prix PEPITE. Je leur adresse à tous mes meilleurs vœux de succès !

Cette année encore, c'est la mobilisation de tout un écosystème qui a permis d'arriver à ce résultat et je tiens à remercier les membres du jury, sa présidente Séverine Sigrist, présidente directrice générale de DEFYMED, mais aussi le groupe Caisse des dépôts et PEPITE France, nos partenaires dans l'organisation de cette édition 2018 – sans oublier le coordonnateur national Jean-Pierre Boissin et bien sûr, les 30 PEPITE pour toute l'énergie qu'ils ont mise au service des jeunes candidats au Prix PEPITE.

Depuis la première édition, plus de 3 millions d'euros ont été consacrés au Prix PEPITE et aux 262 projets distingués au niveau national dont une large majorité s'est concrétisée en jeunes

entreprises innovantes. De belles histoires s'écrivent déjà, relayées par la presse et les réseaux sociaux. Santé connectée, développement durable, handicap, aides au maintien à domicile des personnes âgées, éducation, accompagnement des enfants en difficulté, économie circulaire, économie sociale et solidaire, transports, loisirs, tous les défis sociétaux semblent couverts par cette jeune génération d'entrepreneurs qui donnent confiance dans l'avenir de la France.

Le Prix PEPITE, dédié aux étudiants et aux jeunes diplômés, symbolise l'engagement du ministère de l'Enseignement supérieur, de la Recherche et de l'Innovation en faveur de la promotion de la culture entrepreneuriale en France. L'objectif est de sensibiliser toutes les générations d'étudiants afin qu'ils puissent être formés, soutenus, conseillés lorsqu'ils décident de se lancer dans un projet d'entreprise. Le nombre toujours croissant d'étudiants bénéficiaires du statut national d'étudiant-entrepreneur, avec plus de 8 300 statuts accordés depuis sa création est un indicateur fort de l'utilité du programme PEPITE pour les étudiants et les jeunes diplômés qui s'engagent dans la croissance et le développement de leur territoire.

Cette année encore, les 145 lauréats régionaux ont été distingués lors d'événements régionaux qui ont mis également à l'honneur d'autres dispositifs phares de la recherche et de l'innovation française qui fêtaient, eux, leur vingtième anniversaire : le concours i-Lab et les incubateurs de la recherche publique.

Permettre à tous les acteurs de l'innovation de travailler en harmonie autour et dans les sites universitaires, véritables campus d'innovation, est une évidence et une priorité pour notre ministère, les jeunes lauréats du Prix PEPITE sauront tout naturellement y trouver leur place et impulser une nouvelle dynamique dans les sites académiques.

Je tiens ici à saluer les jeunes esprits entreprenants qui conjuguent études et projet de vie avec enthousiasme et persévérance et composent une image positive des entrepreneurs de demain. À tous, je leur souhaite de réussir dans cette belle aventure entrepreneuriale.

Toutes mes félicitations !

Sommaire



06 | Chiffres clés 2018

07 | Promotion 2018

13 | Contacts nationaux

14 | Rôle et mission du réseau PEPITE

16 | Les 53 lauréats nationaux

17 | Les 3 Grands Prix

21 | Les lauréats par ordre alphabétique

47 | Les lauréats régionaux

54 | Contacts régionaux

Chiffres clés 2018

Le Prix PEPITE-Tremplin pour l'Entrepreneuriat Étudiant

Créé en 2014 par le ministère de l'Enseignement supérieur, de la Recherche et de l'Innovation, organisé en partenariat avec la Caisse des dépôts, le Prix PEPITE-Tremplin pour l'Entrepreneuriat Étudiant est un dispositif de soutien à la création d'entreprises innovantes. Il a pour objectif d'encourager et de soutenir les projets de création d'entreprises par des étudiants et des jeunes diplômés, en récompensant les meilleurs projets innovants issus des Pôles étudiants pour l'innovation, le transfert et l'entrepreneuriat (PEPITE). Ce Prix distingue les jeunes talents qui imaginent l'économie et le monde de demain.

Le Prix PEPITE rencontre un succès grandissant auprès des jeunes soutenus et formés sur tout le territoire dans les Pôles étudiants pour l'innovation, le transfert et l'entrepreneuriat (PEPITE) qui ont depuis 2014 attribué plus de 8 000 statuts nationaux d'Étudiant-Entrepreneur.

Pour cette 5^e édition, la phase de pré-sélection régionale a permis de distinguer 145 lauréats régionaux lors de cérémonies organisées sur tout le territoire. Les récompenses offertes à cette occasion par les partenaires nationaux et régionaux se caractérisent par des offres ciblées sur l'accompagnement technique et stratégique indispensable pour que les projets se développent sereinement.

Chiffres clés des 5 éditions de 2014 à 2018

3 M€ mobilisés

2461 candidatures

262 lauréats dont 59 lauréates (23 %)

Un taux moyen de sélection de **11 %**

Lauréats des éditions précédentes 2014 à 2017 :

200 lauréats ont créé leur entreprise

Promotion 2018

Les lauréats régionaux

381 candidats se sont présentés à l'édition 2018 du Prix PEPITE. Ce sont désormais les bénéficiaires du statut national d'Étudiant-Entrepreneur (SNEE) depuis sa création en 2014 qui sont éligibles au Prix.

145 lauréats régionaux ont été nommés pour concourir au niveau national. Ils se sont vus récompensés lors de divers événements par le ministère de l'Enseignement supérieur, de la Recherche et de l'Innovation, la Caisse des dépôts, les pôles PEPITE, les régions, les établissements d'enseignement supérieur et des partenaires privés soucieux de soutenir les jeunes pousses de leur territoire. Les 5 ans du Prix PEPITE ont été célébrés avec les 20 ans du concours i-Lab et des incubateurs de la recherche publique.

Les lauréats nationaux

Le jury national a distingué **53 lauréats** Prix PEPITE-Tremplin pour l'Entrepreneuriat Étudiant.

Les 53 lauréats ont été sélectionnés par un jury national, composé de professionnels issus des milieux du financement et de l'accompagnement des entreprises innovantes, d'entrepreneurs et d'enseignants-chercheurs en entrepreneuriat, parmi les 145 lauréats régionaux.

Les lauréats sont des étudiants ou des jeunes diplômés, bénéficiant ou ayant bénéficié du statut national d'Étudiant-Entrepreneur et âgés au plus de 28 ans qui ont créé leur entreprise depuis le 1^{er} juillet 2017 ou qui portent un projet de création d'entreprise innovante.

Ils reçoivent un prix de 10 000 € ou de 5 000 €, remis à la création de l'entreprise.

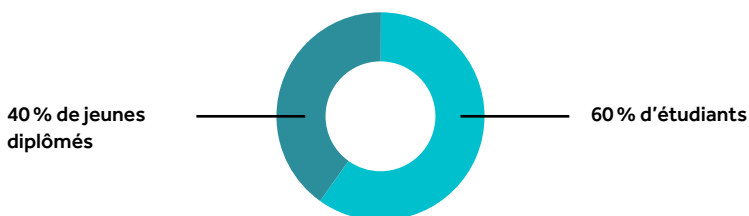
3 Grands Prix d'un montant de 20 000 € sont décernés aux projets distingués par la ministre de l'Enseignement supérieur, de la Recherche et de l'Innovation, sur la recommandation du jury national.

Profil des 53 lauréats PEPITE-Tremplin pour l'Entrepreneuriat Étudiant

1-Un Prix 100 % Étudiant-Entrepreneur

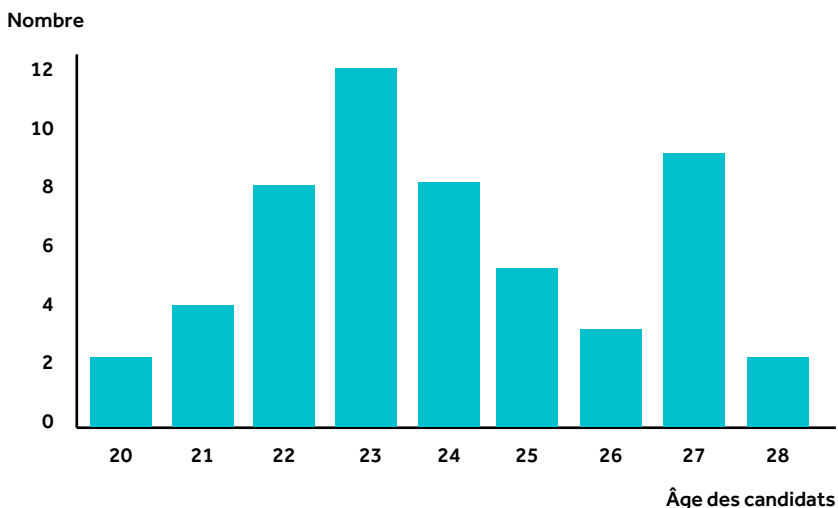
Pour cette 5^e édition, seuls les étudiants et jeunes diplômés bénéficiant ou ayant bénéficié du statut national d'Étudiant-Entrepreneur étaient autorisés à concourir. La répartition entre étudiants et jeunes diplômés est très équilibrée : 60 % des lauréats sont des étudiants.

53 lauréats dont 32 étudiants et 21 jeunes diplômés



2-L'âge moyen des candidats est de 24 ans

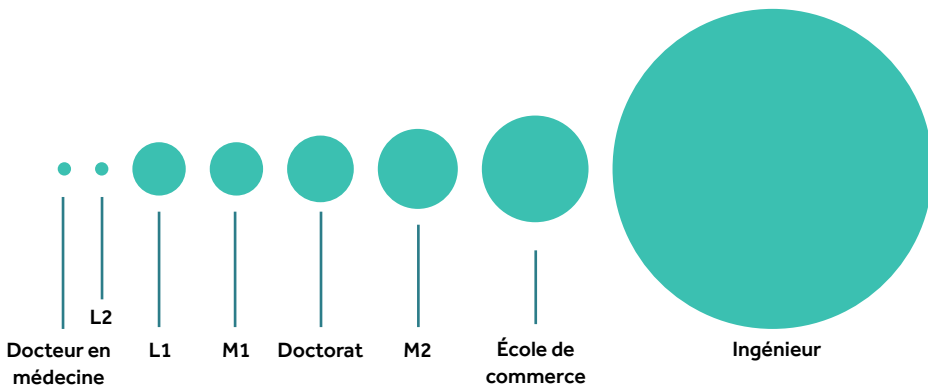
Répartition des lauréats selon l'âge



3- Un très bon niveau de formation des lauréats

Près de 22 % des lauréats sont en doctorat ou en master, 45 % sont ingénieurs, 15 % sont diplômés d'écoles de commerce.

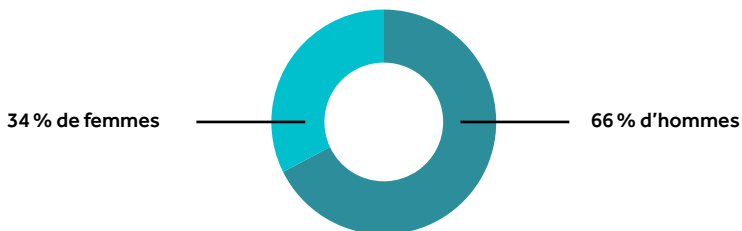
Niveau de formation des lauréats



4- 1 lauréat sur 3 est une femme

34 % des lauréats sont des femmes. Parmi les projets portés par des femmes, 72 % sont de nature non technologique.

Répartition des lauréats par genre

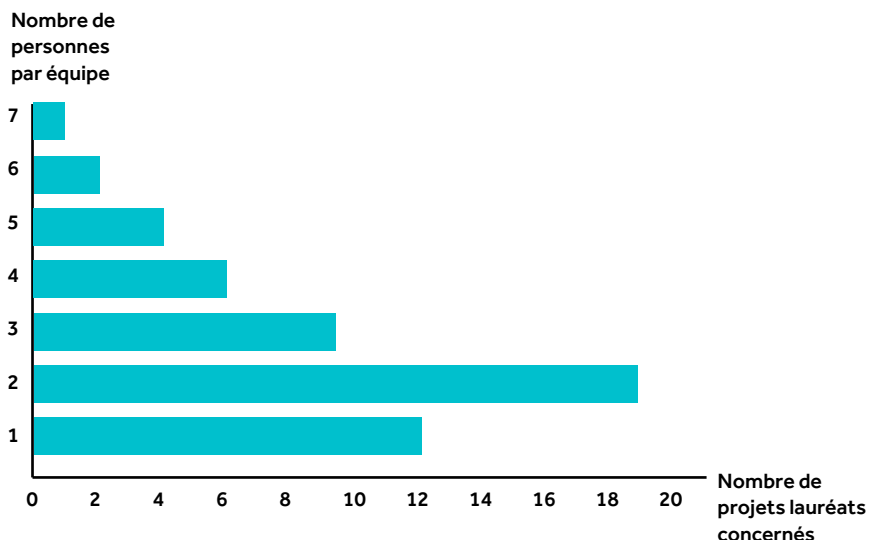


Projets des 53 lauréats PEPITE-Tremplin pour l'Entrepreneuriat Étudiant

1-Un esprit d'équipe

Les projets présentés sont très majoritairement (77 %) le fruit d'un travail d'équipe. Seuls douze lauréats n'ont pas de partenaires lors du dépôt de leur candidature.

Nombre de partenaires par projets



2-De la technologie et des nouveaux procédés

Cette année encore, les projets lauréats sont légèrement plus nombreux dans la catégorie « projets technologiques ». Avec 45 % contre 28 % en 2017, les projets non technologiques gagnent définitivement du terrain. Les projets présentent de plus en plus d'innovation d'usage et sociales visant à améliorer le quotidien de tous, y compris les malades, les enfants en difficulté ou les personnes âgées.

Répartition des projets par innovation technologique et non technologique



3-Des secteurs d'application

Secteurs d'activité

Si tous les secteurs d'activité sont représentés, celui des technologies de l'information et de la communication (TIC) reste encore cette année largement majoritaire, reflétant l'impact du numérique dans l'innovation.

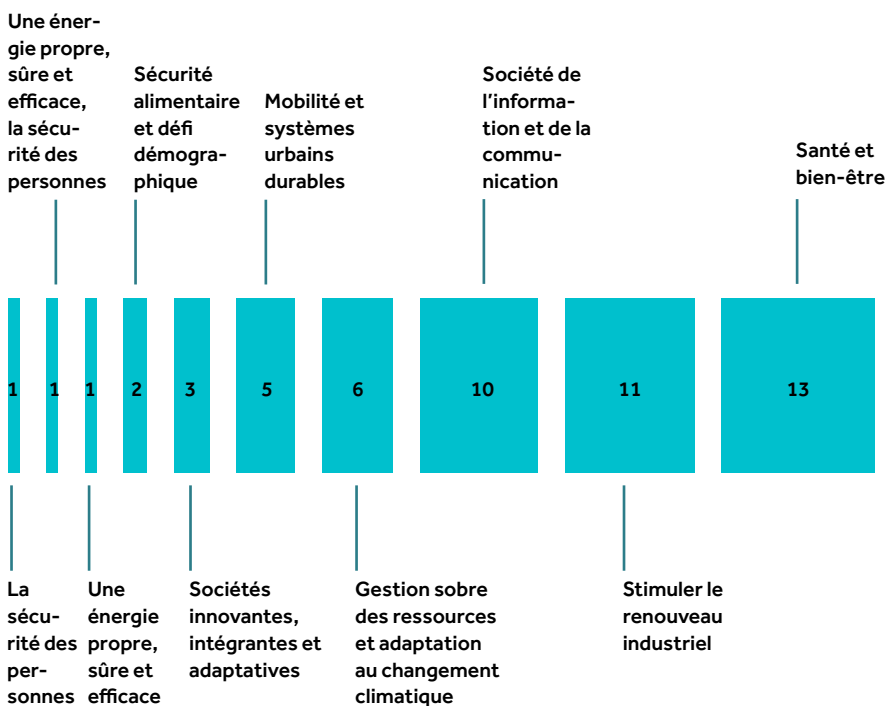


4 - Un projet sur trois concerne le défi sociétal « Santé et bien-être » et un sur cinq relève de la « Gestion des ressources »

La Stratégie nationale de recherche définit onze défis sociétaux en référence au programme-cadre européen Horizon 2020 pour la recherche et l'innovation pour la période 2014-2020.

45 % des projets lauréats s'attaquent à deux grands défis sociétaux « Santé et bien-être » et « Stimuler le renouveau industriel ».

Défis sociétaux, en nombre de projets



Contacts nationaux

Ministère de l'Enseignement supérieur,
de la Recherche et de l'Innovation

Direction générale de la recherche et de l'innovation

Claire BARITAUD

claire.baritaud@recherche.gouv.fr

Sylvie NIESSEN

sylvie.niessen@recherche.gouv.fr

www.enseignementsup-recherche.gouv.fr

Caisse des dépôts

Aline GEBICKI

aline.gebicki@caissedesdepots.fr

www.caissedesdepots.fr

Rôle et mission du réseau PEPITE

Le réseau PEPITE, un réseau national au cœur de l'écosystème entrepreneurial

Trente Pôles étudiants pour l'innovation, le transfert et l'entrepreneuriat (PEPITE) ont été créés sur les sites d'enseignement supérieur depuis 2014 et maillent l'ensemble du territoire national. Ouverts sur leurs écosystèmes socio-économiques, ancrés sur le territoire, les PEPITE associent établissements d'enseignement supérieur (universités et grandes écoles), acteurs économiques et réseaux associatifs. Ils constituent de véritables guichets uniques d'accueil dans l'enseignement supérieur sur toutes les questions liées à l'entrepreneuriat dans toutes ses composantes : création ou reprise d'activités dans tous les domaines, du numérique à l'économie sociale et solidaire.

www.enseignementsup-recherche.gouv.fr/pid30796/pepите.html

Inscrits dans l'écosystème entrepreneurial tant sur le plan local que national, les PEPITE favorisent la construction d'un continuum dans l'accompagnement, de l'émergence de l'idée à sa réalisation, en mettant en relation tous les acteurs de la chaîne de valeurs. Les PEPITE sont devenus des acteurs incontournables dans le milieu entrepreneurial, comme sourcing des acteurs de l'accompagnement et du financement entrepreneurial.

Les PEPITE ont pour missions principales de coordonner la mise en place et la mutualisation des formations à l'entrepreneuriat et à l'innovation, de favoriser la reconnaissance et l'accompagnement des projets de création d'entreprise portés par les étudiants ou les jeunes diplômés avec l'organisation des comités d'engagement au statut national Étudiant-Entrepreneur. Ils organisent la sélection de 145 jeunes entrepreneurs lauréats pour le prix national PEPITE qui retient 53 lauréats nationaux. Depuis 2014, année de leur mise en place, les PEPITE

ont ainsi accompagné 8 172 porteurs de projets sous statut national Étudiant-Entrepreneur.

Au plan national, le réseau des 30 PEPITE est coordonné par une mission nationale s'appuyant sur le ministère de l'Enseignement supérieur, de la Recherche et de l'Innovation (MESRI) et la Caisse des dépôts (CDC). Les moyens mis en œuvre sont les suivants :

- Cette mission s'appuie sur un coordonnateur national missionné par la ministre, deux postes de chargée de mission et des correspondants (ministère de l'Enseignement supérieur, de la Recherche et de l'Innovation, Caisse des dépôts),
- La création des 30 PEPITE a été soutenue par un appel à projets en 2014,
- Les moyens sont renforcés par des créations de postes par le MESRI (45 postes à ce jour en entrepreneuriat d'enseignants, d'enseignants-chercheurs, de chargés de mission) dans le cadre des mises en place des Communautés d'universités et d'établissements (COMUE),
- Le prix PEPITE est financé par le MESRI et la CDC (145 lauréats régionaux et 53 lauréats nationaux en 2018 avec des prix de 5 000 € à 20 000 €),
- Un Programme investissements d'avenir (PIA) a été lancé en 2015 sur la culture entrepreneuriale. Pépité France a été créé pour capitaliser sur les bonnes pratiques des 30 PEPITE avec la création d'une chaire. Il s'agit de renforcer leurs actions (sensibilisation par le numérique, référentiel et certification de compétences entrepreneuriales, accompagnement de l'étudiant-entrepreneur avec le programme Pépité Starter d'accélération des projets dans le cadre de mise en place de centres de coworking et de financement des projets).

www.pepite-france.fr/

Les 53 lauréats
nationaux



Les 3 Grands Prix



COGNIMAP

Barnabé CHAUVIN

— PROJET —
TECHNOLOGIQUE

Région : Bretagne

PEPITE : Bretagne-Pays de la Loire

Équipe : Arthur Quincé (ingénieur Supelec), Jackie Lemoine (école de commerce, Philippe Chartois (MBA ESC Rennes), Samy Zidani (MBA ESC Rennes)

Coordonnées : barnabe.chauvin@cognimap.eu



CogniMap: des solutions novatrices dans le domaine de la création automatique de contenu grâce à l'intelligence artificielle

CogniMap ambitionne de devenir la première plateforme de production automatique de contenu pour la formation. Grâce à l'intelligence artificielle, CogniMap offre aux formateurs une solution de RapidLearning leur permettant de créer en quelques minutes des formations à partir de documents existants (des pdf, de la documentation, etc.). La plateforme permet ainsi de gagner du temps, en automatisant certaines étapes fastidieuses de la création de contenu pédagogique.

μP

Lauriane RENAUD

— PROJET —
TECHNOLOGIQUE

Région : Grand Est

PEPITE : ETENA-Grand Est

Coordonnées : lauriane.renaud@gmail.com



μP : quantification innovante de polluants dans l'eau et l'environnement

Le projet μP permet le développement d'un outil immunologique alternatif de détection de petites molécules dans l'environnement.

Il s'agit de mieux aborder la problématique des micropolluants (résidus de médicaments, pesticides, insecticides, etc.).

La quantification de molécules résiduelles posant certaines problématiques au vu des technologies existantes, la technologie innovante du projet μP a pour but de développer des kits de détection sous forme de consommables de laboratoires.

LE COZY CORNER

Solène SEILER

Région : Île-de-France

PEPITE : PON-IDF

Équipe : Marine Gérard (MBA en communication et marketing)

Coordonnées : solene@lecozycorner.com



Le Cozy Corner : la seconde vie du mobilier, décoration, vaisselle provenant des professionnels

2,7 millions de tonnes de mobilier et de décoration encore en bon état sont envoyées chaque année à la déchèterie par les hôtels, commerces et restaurants. Le Cozy Corner donne une seconde vie à ce matériel en organisant des ventes éphémères ouvertes au grand public. Une activité qui présente un double avantage :

- pour les professionnels, c'est une alternative à la déchèterie et aux coûts qu'elle engendre,
- pour le grand public, étudiants et jeunes actifs notamment, c'est une occasion de se meubler et de décorer son intérieur à moindre coût avec du matériel de qualité.

Les lauréats par ordre alphabétique





Mathilde ABJEAN
.....

Région : Pays de la Loire

PEPITE : Bretagne-Pays de Loire

Coordonnées : mathilde.abjean@lunetik.fr

Lunetik : un projet alliant lunettes, environnement et web

Lunetik est une plateforme web permettant de revendre ses anciennes lunettes, d'acheter des lunettes remises à neuf, uniques et branchées à un prix accessible, et de rénover les lunettes de son choix avec des verres neufs à la vue, plans ou solaires.



Jean ABRIAL
.....

Région : Auvergne-Rhône-Alpes

PEPITE : BEELYS

Coordonnées : abrial.jean@gmail.com

—— PROJET ——
TECHNOLOGIQUE

Skyzen : application de gestion de flottes et de maintenance pour l'aviation

Grâce aux technologies web et blockchain, Skyzen propose de complètement digitaliser et automatiser les procédures de gestion dans l'aviation légère (aéroclub, avions à hélices) afin que chaque acteur saisisse et ait accès aux données dont il a besoin. L'application est centrée autour de l'aéronef, permettant à chaque acteur d'intervenir sur son périmètre. Elle offre une vision 360 sur l'appareil, permet la collaboration des acteurs, et consolide ainsi le cycle de vie complet de l'appareil.



Mohammed AJOULOU-RAHMOUNI

Région : Nouvelle-Aquitaine

PEPITE : ECA

Coordonnées : mohammed.ajoulou@citizchool.com

CitiZchool : programme révélateur de vocation

CitiZchool est un programme qui répond au besoin social d'adéquation entre l'orientation choisie et l'aspiration des jeunes. Il permet aux jeunes entre 13 et 19 ans de trouver leur vocation avec un taux de réussite de 90 %. Sur 15 demi-journées, réparties sur un semestre, se déroulent des ateliers d'expérimentation de métiers avec des professionnels, des séances de développement personnel et des sessions de montage de projet.



Alexandre ALAIMO

Région : Auvergne-Rhône-Alpes

PEPITE : Clermont Auvergne PEPITE (ex PEEA)

Coordonnées : alaimoalexandre@gmail.com

— PROJET —
TECHNOLOGIQUE

SmartWay : système d'aide à la gestion du trafic routier innovant

SmartWay est un projet entrepreneurial visant à la création d'une entreprise spécialisée dans la gestion du trafic routier. L'objectif est de proposer aux collectivités des systèmes construits autour d'un logiciel de gestion du trafic nouvelle génération. Ce logiciel innovant génère une commande de régulation du trafic à partir d'un crowdsourcing de données issues de la téléphonie mobile (Floating Car Data). L'un des avantages concurrentiels de cette approche est la diminution des coûts liés à l'utilisation de dispositifs de détection implantés sur la chaussée.



Chahnez AZZAZ

Région : Hauts-de-France

PEPITE : LNF

Coordonnées : chahnez.azzaz@gmail.com

— PROJET —
TECHNOLOGIQUE

Videos Live : interface web innovante qui met la vidéo live au cœur de la communication interne des entreprises

Videos Live s'adresse aux entreprises qui souhaitent dynamiser leur communication interne grâce à une nouvelle façon de communiquer immédiate et impactante. C'est une solution web innovante pour créer des vidéos live en toute simplicité et les diffuser à un ensemble des collaborateurs de manière privée et sécurisée : pour organiser des réunions importantes sans se déplacer, pour informer de manière régulière, pour former des collaborateurs à distance. Objectif de cette interface : booster la communication interne des entreprises et l'engagement des collaborateurs.



Maëva BENTITALLAH

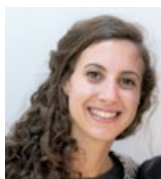
Région : Provence-Alpes-Côte d'Azur

PEPITE : PACA OUEST

Coordonnées : maeva@clever-beauty.com

Clever Beauty : premier vernis à ongles naturel et anti-gaspillage

Clever Beauty développe des formules naturelles de qualité, associées à une astuce innovante. Faciliter le quotidien des femmes tout en respectant la planète, c'est le pari tenu par la marque. Après 2 ans de recherche, Clever Beauty a développé le premier vernis à ongles naturel et anti-gaspi contenant des solvants biosourcés à base de coton, de maïs et de manioc. Sans perturbateurs endocriniens et donc plus sain pour les femmes enceintes.



Camille BLOCH

Région : Île-de-France

PEPITE : PSL

Coordonnées : camille.bloch@carreleon.fr

Carrés Futés : des carrés de légumes 100% naturels à cuisiner

Carrés Futés c'est une gamme de tablettes de légumes 100 % naturelles à cuisiner, composées tout simplement d'une majorité de légumes (65 %) et de beurre de cacao. Carrés Futés c'est sans sel ajouté, sans colorant, sans arôme, sans exhausteur de goût, ni aucun autre additif. Avec une utilisation très simple et pratique, les carrés sécables s'utilisent râpés ou fondus et s'incorporent aux préparations du quotidien pour leur apporter le bon goût et la couleur des légumes. Les Carrés Futés permettent de cuisiner les légumes rapidement, facilement et naturellement.



Alexandre BOULLE

Région : Île-de-France

PEPITE : HESAM

Coordonnées : alexandre@esumaudio.com

— PROJET —
TECHNOLOGIQUE

ESUM : des enceintes connectées haut de gamme

ESUM a pour ambition de casser les codes du marché de l'audio. Une volonté : réconcilier le monde de la HiFi et le monde de la sonorisation au travers d'un nouveau genre d'enceinte intelligentes et innovantes, made in France, personnalisables avec l'intervention de métiers de l'artisanat.



Paul CALES
.....

Région : Pays de la Loire

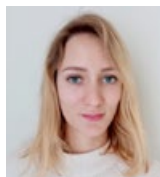
PEPITE : Bretagne-Pays de Loire

Coordonnées : cales.paul@gmail.com

—— PROJET ——
TECHNOLOGIQUE

NAOSTAGE : l'innovation au service du spectacle vivant et de l'événementiel

Le projet NAOSTAGE a pour objectif de repenser certaines techniques et pratiques du spectacle vivant et de l'événementiel par la conception et le développement de systèmes électroniques et informatiques innovants, dans le but de changer la vie des techniciens et étendre les possibilités en termes de création artistique. La première solution de NAOSTAGE est NAOTRACK, un système de poursuite de lumière automatique. Le système permet de faire une représentation 3D d'une scène pour pouvoir suivre automatiquement en temps réel plusieurs cibles avec plusieurs projecteurs de lumière.



Nina CAPUT
.....

Région : Grand Est

PEPITE : PEEL

Coordonnées : nina.caput@orange.fr

—— PROJET ——
TECHNOLOGIQUE

EquineLedger : application blockchain relative à la traçabilité des équidés

EquineLedger est une application blockchain privée, à visée institutionnelle, permettant d'optimiser les échanges de données équinés au niveau international. Le projet est porté par une ancienne cavalière professionnelle et la partie technologique assurée par IBM.



Jean CAUSSE

Région : Bretagne

PEPITE : Bretagne-Pays de Loire

Coordonnées : jeancausse12@hotmail.com

— PROJET —
TECHNOLOGIQUE

TRANSCANDER : analyse de l'eau haute résolution

TRANSCANDER a développé un véritable laboratoire portable qui permet de multiplier par 10 le nombre de mesures de la qualité de l'eau réalisées en une journée par rapport à la méthode classique. Cet outil innovant permet de cartographier très précisément les sources de pollutions (1 mesure tous les 100 mètres) et de réaliser ainsi les bonnes actions aux bons endroits.



Lucile CHABRE

Région : Île-de-France

PEPITE : CREAJ IDF

Coordonnées : l.chabre@strate.design

Pilo : coussin connecté de gestion du stress par la respiration

Pilo propose une expérience sensorielle unique pour se détendre simplement, grâce à sa respiration. Avec ses programmes de relaxation à thème (détente, sommeil, lâcher prise), Pilo peut être utile tout au long de la journée. Il permet de synchroniser sa respiration sur les vibrations du coussin et de se laisser guider pendant 5 minutes de relaxation, accompagné d'une douce musique de méditation.



Cédric DEROZIER

Région : Île-de-France

PEPITE : PSL

Coordonnées : cedric.derozier@etu.imt-lille-douai.fr

— PROJET —
TECHNOLOGIQUE

Darweem : analyse en temps réel des émotions des internautes sur les tchats en live

Darweem développe des solutions d'intelligence artificielle permettant l'analyse en temps réel des émotions des internautes et spectateurs sur les tchats en live. C'est une aide pour interagir émotionnellement avec les clients, créer des expériences utilisateur plus personnalisées, construire des relations durables et engager le public. La technologie Darweem permet d'augmenter l'efficacité des campagnes marketing et d'améliorer les placements et revenus publicitaires. Pour le sport, l'e-sport, la politique, le divertissement et bien d'autres sujets, à partir de plateforme comme Twitch, Facebook ou Youtube, il est possible d'analyser les tchats.



Timothé DIDIERJEAN

Région : Pays de la Loire

PEPITE : Bretagne-Pays de Loire

Coordonnées : timothe.didierjean@gmail.com

Digital Escapade : conception de jeux de pistes digitaux jouables par chatbot

Digital Escapade conçoit et développe des jeux de pistes digitaux qui se jouent à l'aide d'un chatbot (agent conversationnel accessible depuis une application de messagerie instantanée). Appelés « escapades », ces jeux de pistes permettent aux utilisateurs de découvrir le patrimoine historique d'un lieu, de vivre une expérience de visite interactive et ludique, de profiter des joies de l'escape-game en plein air ou encore de participer à des séminaires et événements d'entreprises décomplexés et originaux. Ce service de conception est proposé en B2B à des acteurs du tourisme, escape-game ou à toute entreprise organisatrice d'événements.



Simon DUDAN

Région : Occitanie

PEPITE : LR

Coordonnées : simon.dudan@gmail.com

Pre Live : promouvoir la diversité musicale en France

Pre Live permet à chaque personne qui recherche un lieu où sortir, d'accéder à l'ambiance de toute une ville en 3 clics : il est possible de sélectionner une discothèque ou un bar, d'écouter la musique en temps réel et de réserver son e-billet. Directement depuis son smartphone, l'utilisateur peut accéder à un panorama des lieux de sortie et de leurs ambiances musicales en temps réel, comme une web radio. Le but : apporter une visibilité aux professionnels, leur offrir une nouvelle manière de communiquer et d'interagir avec leurs clients et promouvoir les artistes locaux.



Alexandre DURAND

Région : Île-de-France

PEPITE : PSL

Coordonnées : alex@graapz.com

Graapz : service de lutte contre le gaspillage alimentaire

Graapz est un service de lutte contre le gaspillage alimentaire qui permet aux commerces de proximité de revaloriser leurs fruits et légumes invendus sous forme de paniers abonnements à bas prix. Il s'agit de mettre en relation, grâce à une plateforme web, des commerces amenés à jeter quotidiennement des fruits et légumes encore bons à la consommation, et des consommateurs soucieux de s'investir à leur échelle contre le gaspillage alimentaire. Pour 20 € par mois, les abonnés Graapz bénéficient chaque semaine d'un panier de 3 kg de fruits et légumes à récupérer directement chez le commerce partenaire le plus proche.



Ferdaous EL BENNI

Région : Centre-Val de Loire

PEPITE : Centre-Val de Loire

Coordonnées : ferdaous.el-benni@outlook.fr

— PROJET —
TECHNOLOGIQUE

AMRITA : ceinture apportant du confort aux femmes pendant leurs périodes de règles

Parce que le progrès commence par le bien-être, AMRITA propose une ceinture révolutionnaire, confortable, discrète et facile à transporter, conçue pour soulager les douleurs menstruelles. Cette ceinture, pensée par des femmes pour les femmes, réduit significativement les douleurs ventrales et dorsales en conjuguant trois propriétés : un effet chauffant, massant et apaisant. Ce produit convient également aux femmes qui souhaitent garder une silhouette parfaite même pendant les règles. Il résiste au lavage en machine et peut-être « réactivé » grâce à un spray.



Vincent FARINES

Région : Île-de-France

PEPITE : Vallée de Seine

Coordonnées : vincent.farines@hotmail.fr

Fairvioo : solution SaaS d'avis clients à impact positif sur la société et l'environnement

Pour Fairvioo, le numérique est un moyen unique pour faire bouger les lignes et rechercher l'utilité collective. C'est sur ce principe qu'a été conçue la première solution d'avis clients à impact positif sur la société et l'environnement. Objectif : aider les petites et moyennes entreprises du e-commerce à se développer, en collectant un maximum de témoignages clients authentiques grâce à une solution plus engageante et solidaire, qui transforme chaque avis en don pour des associations.



Emmanuel FOURAULT

Région : Bourgogne-Franche-Comté

PEPITE : BFC

Coordonnées : emmanuelfourault@gmail.com

Cuir Marin de France : production et commercialisation de cuir marin

Ce projet a pour ambition de recycler les peaux de poissons issus des industries agroalimentaires et de la restauration et de les tanner pour en faire des cuirs. Le procédé est végétal (sans produit chimique) et s'inscrit dans une démarche d'éco-circularité et de développement durable.



Bastien GADENNE

Région : Grand Est

PEPITE : Champagne-Ardenne

Coordonnées : bastien.gadenne.17@neoma-bs.com

Ecoframe : réhabilitation de conteneurs maritimes en infrastructures modulables et évolutives

Ecoframe est une entreprise de construction qui vise à résoudre la crise du logement en Europe occidentale. La récupération et la réhabilitation de conteneurs maritimes en infrastructures modulables et évolutives est une solution économiquement et écologiquement viable : le processus de construction est plus rapide et moins gourmand en matières premières qu'une construction traditionnelle. L'enjeu : vulgariser cette méthode de construction et exporter ce savoir-faire vers les zones en voie de développement.



Louis GOLAZ
.....

Région : Auvergne-Rhône-Alpes

PEPITE : BEELYS

Coordonnées : louis@red.eu.com

—— PROJET ——
TECHNOLOGIQUE

Rouge Engineered Designs-RED : solution d'éclairage intelligente pour l'optimisation de la croissance des plantes

Rouge Engineered Designs-RED accompagne le maraîcher et l'horticulteur afin qu'ils consomment moins et produisent plus et mieux toute l'année grâce au contrôle de la lumière. Cette solution intelligente et disruptive couple l'intégration de LEDs contrôlables et des capteurs environnementaux permettant l'optimisation de la croissance des plantes et la consommation énergétique associée.



Salomé GOSSAERT
.....

Région : Île-de-France

PEPITE : Vallée de Seine

Coordonnées : s.gossaert@hubebi.com

Purgo : produits d'entretien naturels et sans danger pour la santé

L'impact des substances chimiques présentes dans les produits d'entretien ménagers est le même que si l'on fumait un paquet de cigarettes par jour. Partant de ce constat alarmant, Purgo a décidé de créer une gamme de produits ménagers 100 % naturels, à base d'ingrédients biosourcés et produits localement. L'un des premiers produits est un déboucheur de canalisation. Il a la même efficacité que ses concurrents sans les dangers pour la santé ni les risques liés à leur utilisation.



Noémie GOURTAY

Région: Bretagne

PEPITE: Bretagne-Pays de Loire

Coordonnées: noemie.gourtay@kollectou.com

TADAAM! : préparations antigaspi pour super pâtisseries qui offrent une seconde vie au pain

L'entreprise KOLECTOU a pour mission de réduire le gaspillage alimentaire par la création de produits antigaspi gourmands et innovants et de sensibiliser les professionnels et le grand public à cette problématique environnementale et sociétale. Elle a développé TADAAM!: une gamme de préparations en poudre pour pâtisseries qui revalorise le pain invendu. Destinées aux professionnels des restaurations collectives et commerciales, les préparations TADAAM! permettent aux chefs des restaurants de régaler leurs convives tout en s'engageant dans l'antigaspi grâce à des kits de communication et des ateliers pratiques proposés par KOLECTOU.



Robin GUILLARD

Région: Île-de-France

PEPITE: Paris Centre

Coordonnées: robin.guillard@gmail.com

— PROJET —
TECHNOLOGIQUE

ZETA technologies : soulager les acouphènes grâce à des résultats de neuroscience

Il s'agit d'un programme de rééducation du cerveau permettant de réduire durablement les acouphènes. Il est destiné aux audioprothésistes et leur permet une diversification de leur arsenal thérapeutique. La rééducation consiste en un entraînement soutenu de 10 séances de 30 minutes sur 5 semaines. Lors des séances, l'utilisateur apprend à contrôler des jeux avec son cerveau (via un bonnet EEG). Cette solution s'appuie sur 13 ans de recherche en neurosciences. Le savoir-faire réside dans la personnalisation du traitement par un ciblage sophistiqué de la zone cérébrale à rééduquer et un guidage adéquat du patient dans sa rééducation.



Lucas HEURTAULT

Région : Occitanie

PEPITE : ECRIN

Coordonnées : lucas.heurtault@gmail.com

— PROJET —
TECHNOLOGIQUE

TETRAL.IR : équipement allongeant la survie sous avalanche à 60 minutes

Le TETRAL.IR a pour but d'allonger le temps de survie sous avalanche, initialement de 18 minutes, à plus de 60 minutes. Cet équipement innove en traitant tous les cas d'asphyxie grâce à un recycleur d'air et en étant la première solution à lutter contre l'hypothermie, en dégageant de l'air à plus de 40°C. Le TETRAL.IR regroupe toutes ces technologies dans un produit compact de 390 grammes qui s'attache aux bretelles d'un sac à dos.



Valentin HUANG

Région : Île-de-France

PEPITE : 3EF

Coordonnées : valentinhuang@hotmail.com

— PROJET —
TECHNOLOGIQUE

Harvestr : logiciel d'agrégation, d'analyse et de priorisation des retours utilisateurs

Harvestr est un logiciel qui permet aux entreprises du numérique d'améliorer leurs produits en continu et en mode agile, grâce à une gestion optimisée des retours utilisateurs. Cette solution se connecte à tous les canaux de la communication client (emails, outils de services clients, CRM, réseaux sociaux) pour centraliser l'ensemble des retours utilisateurs dans une seule interface. Harvestr permet aux équipes en charge du développement produit de catégoriser et de prioriser cette information, afin d'obtenir une vision complète et en temps réel sur les besoins des utilisateurs et ainsi de développer les fonctionnalités qui auront le plus d'impact.



Maxime JOUAUD
.....

Région : Nouvelle-Aquitaine

PEPITE : LPC

Coordonnées : maxime.jouaud@gmail.com

—— PROJET ——
TECHNOLOGIQUE

Actipredict : modélisation informatique du vivant

Actipredict est un projet de société de service dans le domaine de la bio-informatique. Son originalité est de remplacer des essais *in-vivo* et *in-vitro* par des simulations informatiques. Avantages : une fiabilité importante (95 à 100 %), un gain de temps (deux semaines à deux mois selon prestation), des économies très importantes et le non recours à l'expérimentation animale en laboratoire. Ces techniques ont des applications concrètes qui répondent aux besoins grandissant des équipes de R&D, des industries des secteurs pharmaceutiques, cosmétiques voire agroalimentaires.



Robin JUILLAGUET
.....

Région : Occitanie

PEPITE : LR

Coordonnées : juillaguet.r@live.fr

—— PROJET ——
TECHNOLOGIQUE

Pref'trail : outil permettant la mesure de la performance en trail-running

Pref'trail permet l'évaluation du niveau de performance des pratiquants trail-running au travers de différents tests évaluant des paramètres physiologiques, biomécaniques, musculaires et perceptifs. Cet outil permet dans un second temps aux pratiquants d'adapter leur entraînement et d'atteindre leurs objectifs.



Antoine LASSIER
.....

Région : Centre-Val de Loire

PEPITE : Centre-Val de Loire

Coordonnées : toinousp@gmail.com

— PROJET —
TECHNOLOGIQUE

GARI : logiciel permettant aux réseaux de transport d'affecter leurs véhicules aux bonnes lignes

GARI est un logiciel à destination des réseaux de transport urbain ou périurbain (bus et tram) qui permet l'affectation des services (mettre un véhicule sur une ligne et un horaire), la gestion du remplissage et des indisponibilités. GARI permet, par le biais d'une interface simple, multi-utilisateur, d'affecter rapidement et en un clic, les services sur un réseau, tout en suivant des contraintes de ligne.



Maël LEVET
.....

Région : Île-de-France

PEPITE : PEIPS

Coordonnées : coco@cocoplant.co

CocoPlant : une gamme d'écoproduits solidaires en noix de coco pour aquarium

CocoPlant est un système de filtration naturelle et déco qui permet de simplifier l'entretien des aquariums. Grâce à une solution technique bio-inspirée et des choix de matériaux astucieux comme les coques de noix de coco, les produits allient usage simple, aspect décoratif, éco-responsabilité, et permettent de créer des emplois sociaux via les partenaires industriels.



Benjamin LOGAN

Région: Occitanie

PEPITE: ECRIN

Coordonnées: benjamin.logan@med-ebloom.com

— PROJET —
TECHNOLOGIQUE

Med-ebloom : démocratisation de l'e-médecine en psychothérapies

Med-ebloom ce sont deux outils innovants, interactifs et interconnectés qui permettent de révolutionner les psychothérapies en y démocratisant l'e-médecine. D'une part, une plateforme internet au service des thérapeutes incorporant des outils d'aide diagnostique, de gestion, de suivi, ainsi qu'un module de télémédecine/téléconsultation. D'autre part, une application mobile pour les patients incorporant des exercices cognitivo-comportementaux, des expositions thérapeutiques en réalité virtuelle et des outils psychothérapeutiques. Grâce à leur faible coût et leur accessibilité, les avantages du numérique sont à la portée de tous, permettant de réelles psychothérapies 2.0.



Yela Uriel LOUTINA

Région: Centre-Val de Loire

PEPITE: Centre-Val de Loire

Coordonnées: loutinayela@gmail.com

Bii-Mwinda : fournir un accès à l'énergie aux zones rurales d'Afrique

Bii-Mwinda a pris en compte la problématique du manque d'électrification des zones rurales des pays en voie de développement, et a recherché une solution adaptée aux personnes déconnectées du réseau, dans un continent où l'énergie solaire est une ressource présente la majeure partie du temps. Grâce à la solution solaire photovoltaïque (notamment des kits solaires), Bii-Mwinda répond concrètement à la problématique d'accès à l'électricité de ces villageois. Bii-Mwinda propose également une solution de paiement adapté aux revenus de cette population.



Julie MOYA
.....

Région : Provence-Alpes-Côte d'Azur

PEPITE : PACA OUEST

Coordonnées : tw.equitation@gmail.com

TW Equitation : textiles techniques dans le domaine équestre

TW Equitation, c'est le savoir-faire français au service de l'équitation. Cette marque française conçoit et fabrique ses articles à Marseille. TW utilise des matières techniques et les adapte à l'équitation. Élégance, technicité et confort sont les trois principales qualités des articles TW.



Aude NYADANU
.....

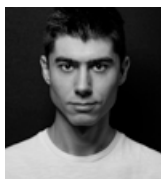
Région : Île-de-France

PEPITE : PEIPS

Coordonnées : aude.nyadanu@gmail.com

Lowpital : mouvement d'innovation collaboratif pour améliorer l'expérience patient

Lowpital est un mouvement d'innovation collaboratif pour améliorer l'expérience patient. Objectif : impliquer les citoyens dans la révolution que traverse l'hôpital, en remettant l'humain au centre des préoccupations. Trois services sont proposés : des ateliers grand public d'initiation au design thinking et à l'innovation santé, des créathons basés sur des immersions en établissement de santé et un programme de coaching pour les porteurs de projet au début de leur parcours entrepreneurial.



Jonas PERRIN

Région: Occitanie

PEPITE: ECRIN

Coordonnées: jonas.perrin@tbs-education.org

— PROJET —
TECHNOLOGIQUE

Rejig : le sac à dos qui capture l'énergie du soleil

Rejig est né d'un pari ambitieux : fusionner mode et technologie pour concevoir un sac à dos high-tech, tendance et pratique. Grâce à un panneau solaire composé de cellules de dernière génération utilisant la technologie SMT (Surface-Mount Technology), ce sac à dos du futur produit de l'électricité pour recharger smartphones et appareils mobiles jusqu'à trois fois.



Hortense PLAINFOSSE

Région: Provence-Alpes-Côte d'Azur

PEPITE: PACA EST

Coordonnées: hortense.plainfosse@nissactive.com

NissActive : des actifs cosmétiques innovants développés à partir de substances naturelles

NissActive développe et brevète des actifs cosmétiques innovants et biosourcés d'origine méditerranéenne, à destination des sociétés de formulation cosmétique, qui les incluent dans leurs produits finis afin de répondre aux grandes tendances du marché en termes d'allégations cosmétiques (anti-âge, anti-pollution, activité blanchissante, etc.). Ces ingrédients hautement concentrés et à l'efficacité prouvée scientifiquement, sont développés à partir de matières premières originales de grande qualité, selon des procédés respectueux des principes de la chimie verte.



Idelette PLAZANET

Région : Nouvelle-Aquitaine

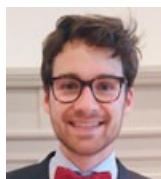
PEPITE : LPC

Coordonnées : idelette.plazanet@unilim.fr

— PROJET —
TECHNOLOGIQUE

InPlanta : le design végétal pour sublimer la décoration d'intérieur

InPlanta commercialise, via des enseignes urbaines de référence et des concept-stores, des plantes rares ou remarquables introduites dans des Plantaphores® – écrins de verre – aux designs variés et dans des univers hermétiques, ne nécessitant aucun entretien. Les plantes vivent à l'abri des agressions extérieures dans leur Plantaphore® et grandissent à leur rythme grâce à un gel nutritif naturel composé essentiellement d'eau, de sels minéraux et de gélifiant naturel.



Théo POIZAT

Région : Grand Est

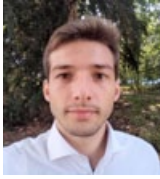
PEPITE : ETENA

Coordonnées : hello@zatteo.com

— PROJET —
TECHNOLOGIQUE

Botcrypto : automatiser le trading de cryptomonnaies en toute simplicité

Botcrypto est une plateforme web qui permet de simplifier et d'automatiser le trading sur le marché des cryptomonnaies. Elle cible les particuliers néophytes et offre une interface agréable ainsi que des outils complets pour trader des cryptomonnaies. Son système d'automatisation de stratégie intuitif permet d'automatiser son trading sans prérequis ni en informatique ni en finance. Il s'agit de propulser un service puissant, sécurisé, sécurisant et accessible à tous.



Yvan PRATVIEL
.....

Région : Île-de-France

PEPITE : PEIPS

Coordonnées : yvan.pratviel@institutoptique.fr

—— PROJET ——
TECHNOLOGIQUE

Peen Up : machines innovantes pour des opérations de maintenance rapides et performantes

Peen Up développe une solution permettant d'effectuer des opérations de maintenance aéronautique (renforcement, nettoyage, analyse) directement sur les appareils, sans avoir à déplacer quoi que ce soit. L'innovation est un système permettant d'injecter des lasers de haute puissance crête dans des fibres optiques : cela permet d'utiliser des technologies laser performantes avec plus de maniabilité et de flexibilité, et d'adresser différents marchés auparavant inaccessibles, comme la maintenance aéronautique. À la clé, un gain en temps et une réduction des coûts pour l'industriel.



Phébée RACAT
.....

Région : Île-de-France

PEPITE : Vallée de Seine

Coordonnées : gestion@tradinov.fr

Trad'Inov : des confiseries saines et gourmandes

Se faire plaisir sans culpabiliser est le mot d'ordre de Trad'Inov. Les Rouleaux de Phébée, composés à 80 % de purée de fruit, de fibres alimentaires et d'épaississants naturels sont authentiques, sains, gourmands et peu caloriques. Fabriqués de façon artisanale, on peut les déguster à tout moment, pour le goûter ou en accompagnement de boissons chaudes ou de spiritueux.



Aymeric RIGAUT

Région : Occitanie

PEPITE : ECRIN

Coordonnées : aymeric.rigaut@gmail.com

— PROJET —
TECHNOLOGIQUE

Hydle : éléments d'assemblage permettant de faire des meubles sans outils

Hydle conçoit et développe des éléments d'assemblage métalliques permettant d'assembler des panneaux de bois afin de faire des meubles simplement et sans outils. Avec ces produits chacun peut fabriquer ses propres meubles personnalisés et sur-mesure sans avoir recours à des outils ou des connaissances particulières.



Jonas RIOLLAND

Région : Centre-Val de Loire

PEPITE : Centre-Val de Loire

Coordonnées : jonas-riolland@hotmail.fr

E-recup : réseau de récupération de déchets électroniques

E-Recup propose une alternative éco-responsable et viable au recyclage de déchets informatiques. E-Recup encourage chacun à déposer son ordinateur portable dans une boîte de récupération disponible en grande surface pour qu'il soit recyclé, tout en finançant la préservation de la forêt Amazonienne. La solution : créer de nouveaux produits issus du recyclage.



Armand SACHOT

Région : Pays de la Loire

PEPITE : Bretagne-Pays de Loire

Coordonnées : armand.sachot@gmail.com

— PROJET —
TECHNOLOGIQUE

Aptimiz : mesure automatique du temps de travail agricole

Pour Aptimiz, réorganiser le temps de travail en agriculture permettra d'améliorer les performances et le quotidien des exploitants. Grâce au digital, à une réelle expertise terrain, du monde agricole et de ses problématiques, Aptimiz est une solution universelle et autonome permettant de mesurer automatiquement, d'analyser et d'optimiser le temps de travail agricole en répondant au mieux aux besoins des exploitants.



Denis SALEM

Région : Grand Est

PEPITE : PEEL

Coordonnées : denis.salem@viacesi.fr

DSOCIETY : trading algorithmique et redistribution des capitaux sous forme de subvention

DSOCIETY est une entreprise d'investissement qui s'appuie sur des techniques de trading dites algorithmiques. Le projet vise à extraire des capitaux des places de marchés pour les réinjecter dans une économie vertueuse en aidant les porteurs de projets économie sociale et solidaire (ESS) par de l'actionnariat, ou sous la forme de subvention privée s'il s'agit de projets à but non lucratif. Ces derniers doivent présenter un intérêt social ou environnemental majeur.



Nicolas SCHOEMAEKER

Région : Île-de-France

PEPITE : Vallée de Seine

Coordonnées : nicolas.schoemaeker@instar-robotics.com

— PROJET —
TECHNOLOGIQUE

INSTAR Robotics : robots mobiles autonomes pour la logistique, notamment agricole

INSTAR Robotics porte des valeurs solides centrées sur la conception de robots utiles (regain de compétitivité aux entreprises) et collaboratifs (accent sur la cobotique : collaboration homme/machine). Le but n'est pas que les robots remplacent l'humain, mais de replacer l'homme au cœur de son métier en déléguant aux robots les tâches pénibles et répétitives.



Roxane SUTET

Région : Auvergne-Rhône-Alpes

PEPITE : BEELYS

Coordonnées : roxane@lespoulettesfitness.com

Poulettes Fitness : des vêtements de sport féminins originaux, intégralement fabriqués en France

Les Poulettes Fitness, c'est la marque de vêtements de sport pour femme 100 % fabriqués en France. En proposant des vêtements à la fois techniques, féminins et tendance, il s'agit de motiver les femmes à faire du sport quels que soient leur morphologie et leur niveau sportif. Pour maintenir l'emploi dans le secteur du textile en France et limiter l'empreinte carbone, la production est réalisée dans des ateliers français, experts du tissu technique.



Alexis TANTOT

Région : Auvergne-Rhône-Alpes

PEPITE : BEELYS

Coordonnées : alexis.tantot@take-air.fr

— PROJET —
TECHNOLOGIQUE

Take-Air : atterrissage de drones sur des véhicules mobiles

Take-Air est un fabricant de systèmes embarqués pour les drones aériens. Il développe une plateforme de vision intelligente embarquée qui permet au drone d'atterrir automatiquement sur des véhicules mobiles et d'analyser son environnement.



Caroline TINEL

Région : Normandie

PEPITE : Vallée de Seine

Coordonnées : caroline@terraleo.fr

TerraLéo : service sur mesure de gestion séparée des biodéchets

TerraLéo propose aux acteurs de la restauration et aux commerces alimentaires de la Métropole Rouen Normandie, un service sur mesure de gestion séparée des biodéchets. Cette offre inclut l'accompagnement à la mise en place du tri des biodéchets dans l'établissement, la collecte et l'acheminement jusqu'au site de valorisation. Le traitement des biodéchets se fait via compostage ou méthanisation, afin d'en assurer la valorisation optimale grâce à la production de biogaz (électricité, chaleur, biocarburant), et d'un amendement organique riche pour les terres agricoles.



Abdoulaye TRAORE

Région : Hauts-de-France

PEPITE : LNF

Coordonnées : abdoulaye@jericoapp.fr

— PROJET —
TECHNOLOGIQUE

Urban Labs Technologies : assistant de déplacement urbain

Urban Labs Technologies développe des solutions innovantes qui révolutionnent les déplacements de manière personnalisée pour plus de confort dans la mobilité quotidienne. Grâce à un système d'intelligence artificielle embarqué sur téléphone mobile, les données sont analysées en temps réel pour prédire et anticiper les scénarios de déplacement les plus adaptés.



Florent VERNET

Région : Auvergne-Rhône-Alpes

PEPITE : BEELYS

Coordonnées : florent.vernet@apoll.one

— PROJET —
TECHNOLOGIQUE

Apoll.one : filmer ses matchs sans caméraman

La caméra Apoll.one, dédiée au monde du sport collectif, aide les clubs à faire progresser leurs joueurs grâce à la vidéo sans mobiliser un bénévole pour filmer. L'angle de positionnement de la caméra a été spécialement étudié pour filmer l'intégralité du terrain. La capture vidéo est automatisée et permet aux clubs de sport de toutes tailles de filmer et partager des contenus vidéo de haute qualité, à des coûts considérablement réduits.

Les lauréats régionaux



Auvergne- Rhône-Alpes

Sacha ABITBOL

abitbol1sacha@gmail.com

Klevery : solution
d'optimisation de
tournées de livraison

Alexandre ALBISSER

alexandre.albisser@

grenoble-inp.org

Revehô : guitare de
voyage démontable,
modulaire et autonome

Gabriel BERNIER

gabriel.bernier@

agrosupdijon.fr

Croc&Vie : snack sain et
durable pour un plaisir total

Mélisse

CARCASSONNE

melisse@ecocline.fr

ECOCLINE : partenaire
en gestion durable pour
les déchets d'entreprise

Loïc CHERIGIE

cerisier@protonmail.com

Habitat Créateur :

conception et fabrication
d'habitats légers de loisirs

Loïc DOUIS

loicd181@gmail.com

CMGO : bureau d'études
mécanique et atelier
de prototypage

Benjamin FRANÇOIS

matthiasandbenjamin@
gmail.com

Human Layers : outils
éducatifs en lien avec
le corps humain

Laurie KARAS

karaslaurie@gmail.com

Jeannette&co : concept
unique d'upcycling,
d'adaptation et de person-
nalisation de vêtements

Cyprien LEFEBVRE

cyprien@weeefund.fr

Weeefund : l'informatique
pour tous, pour la planète

Alexandre REY

alexandre.rey@

sigma-clermont.fr

ARY Technology :
équipementier de produits
innovants pour l'armée et
les services de secours

David ROJAS OSPINA

d.rojasospina@outlook.com

HandstaCare : dispositif
connecté assurant le suivi
et l'accompagnement de
patients arthritiques

Clovis THIAULT

clovis.thiault@cal4uze.eu

CAL4UZE : système
de nivellement dédié
aux habitacles mobiles
permettant de corriger une
pente allant jusqu'à 6 %

Bourgogne- Franche-Comté

Nicolas ARNAUD

nicolas.arnaud@tonfit.com

TonFit : le réseau
social des sportifs

Laura BOULEY

laurabouley1@gmail.com

Kéflore : jus de fruits
exotiques fermentés
innovants sans lactose,
peu caloriques et
bénéfiques pour la santé

Nicola VOJT

nicola@wavens.fr

Wavens : engin
gyroscopique amphibie
réunissant balade terrestre
et loisir nautique

Bretagne

Thibaut BEGUIER

thibaut@in-spir.co

In-Spir : atmosphères
olfactives pour favoriser le
bien-être des salariés et
créer un environnement
de travail stimulant

Pierre BENET

pierrebenet96@gmail.com

Reomechanic : jeux vidéo de
construction physique 3D

Julie LEMESLE

mademoisellefayel@gmail.com

Mademoiselle Fayel : conception, production et vente de crèmes glacées gourmandes

Centre-Val de Loire

Benjamin VIGNAU

benjamin.vignau@insa-cvl.fr

DomotX : maisons connectées et protection de la vie privée

Corse

Josephine CANAVA

josephine.canava@gmail.com

IZY BAG : application permettant aux femmes de trouver des produits de petits créateurs de mode accessibles et correspondant à leurs envies

Camille CAZAURANG

camille.cazaurang@gmail.com

Ecosmos : application permettant de développer son éco-citoyenneté

Jean-Baptiste LEONELLI

jean.baptiste.

leonelli@hotmail.fr

Prevn : prévenir les accidents au travail avec un outil de gestion intelligent

Grand Est

Alban AH-YU

alban.ahyu@gmail.com

Magic-Sector : plateforme web rassemblant un ensemble d'outils autour des *Trading Card Game* (TCG)

Jérémy BERRY

j.berry@opengroupware.ch

Projet Phénix : accompagner les personnes en dépression vers un mieux-être durable

Georges DECHENAUD

georges.dechenaud@gmail.com

Safe-Breast : prothèse mammaire externe améliorant la rémission du cancer du sein

Alexis DEFRAIRE

adefraire@gmail.com

CocoriGo : plateforme mettant en relation des sportifs amateurs et de haut niveau

Mathieu DELLENBACH

mathieudellenbach@gmail.com

Ellixir health : plateforme de référence pour toutes les questions de santé

Florian FONTANEZ

florian.fontanez7@

etu.univ-lorraine.fr

Simulafoot : le football à l'échelle 1/135

Daniel GARCIA

daniel.garcia@lesax3d.fr

Lesax 3D : bureau d'études spécialisé en conception, ergonomie et impression 3D

Lucile MIGNOT

projet.findest@gmail.com

Findest : cabinet de conseils en stratégies de sourcing numérique

Axel MOUSSET

axel@buckless.com

Buckless : solution de cashless simplifiant et sécurisant les paiements durant les événements

Stephen POUILLAIN

stephen.poullain@gmail.com

ARTIZ : réseau d'Artiz'ans de confiance pour particuliers et professionnels du BTP

Benoît TALLANDIER

benoit.tallandier@
twakeapp.com
Twake: plateforme
collaborative de travail
complète et sécurisée
pour les entreprises

Romain THOREAU

romain.thoreau@outlook.fr
Ubac: création de pièces
qui n'existent plus pour
les voitures de collection

Guyane

Dylan Felix JEAN-GILLES

Felixjeangilles@gmail.com
Udulink: application
mobile mettant en relation
particuliers et entreprises
dans le domaine du service
à la personne à domicile

Hauts-de-France

Robin BRAEM

robin@maestra-mobility.com
Maestra Mobility: trottinette
électrique à trois roues qui
se transforme en chariot

Mona CATHELIN

mona@sublissime.studio
Sublissime: mini-studio
photo connecté destiné
aux entrepreneurs
en e-commerce pour
sublimer leurs produits

Charlotte DEVROUX

charlotte.devroux@
gmail.com
Weems: site de mise
en relation entre jeunes
créateurs de mode et
consommateurs

Tingyun DU

tingyun.du@etu.utc.fr
Bing Bin: système
intelligent de tri et de
compactage des déchets

Paul DU COUEDIC

paul.du-couedic-de-
kererant@2019.icam.fr
Ecosource: solution éco-
responsable de distribution
d'eau en bouteille

Nicolas FINES

nicolas.fines@volarela.com
Volarela: jeu vidéo
pédagogique transmédia
pour les 9-11 ans

Aurélien GALY

galy.aurelien@gmail.com
TAKHOTAKH: plateforme
vidéo pour tous ceux qui
souhaitent apprendre,
s'informer et se
divertir autrement

Thomas POTTIER

pottier.ohdass@gmail.com
Clipcann: solution
innovante pour faciliter
la vie des skieurs dans les
remontées mécaniques

Île-de-France

Antoine BRICHOT

antoine.brichot@
eleves.enpc.fr
WIND my ROOF:
conception d'éoliennes de
toiture innovantes pour
bâtiments industriels

Lauriane BROUSTAUT

broustaut.lauriane@gmail.com
Du RAB!: marque de
snacking luttant contre le
gaspillage alimentaire

Matthieu BROUTIN

m.bROUTIN@epmistes.net
Développement d'un
jeu vidéo médiéval
multijoueur en ligne

Julia CHARIER

julia.charier@gmail.com
EU&CULTURE: réseau
culturel européen des
jeunes diplômés

Maxime CHEVALLIER

maxime.chevallier@
edu.ebs-paris.com
Kidcab: mise à disposition
de chauffeurs privés
pour les enfants

David DELANNOY

dav.delannoy@hotmail.fr
SEDIPEC: volet étanche
recyclé pour mettre en
sécurité tous types de
biens et d'infrastructures

Ambre DELPIERRE

delpierre.ambre@gmail.com

Sahelia : importation de fruits et de plantes exotiques biologiques en provenance de cultures solidaires d'Afrique

Laure DESEGAULX

laure@swapbook.fr

Swapbook : application innovante d'achat et revente de livres entre étudiants

Thomas DJEZZANE

thomas.djezzane@orange.fr

HyFriends : reconnecter les étudiants avec les lieux de vie et événements locaux

Kevin DOLHEN

kevin.dolhen@gmail.com

Mise en relation pour du soutien scolaire par groupe de trois

Pierre-Florian DUMEZ

pflorian.dumez@gmail.com

YSER : plateforme d'échange de données personnelles entre utilisateurs et entreprises

Quentin FOUILLOUSSE

quentin.fouillousse@gmail.com

Co-Bike : tandem pour la rééducation des personnes à mobilité réduite

Chloé GARLING

Garling.chloe@gmail.com

GARLING : collection de sacs capables de changer de couleur via un smartphone

Geoffroy GAUTHIER

geoffroy.gauthier@gmail.com

Circulair : solution simple, autonome et renouvelable de dessalement d'eau de mer

Benoît HABFAST

benoit@en-caval.fr

CAVAL : première marque de baskets Hors Paires

Ruben HALLALI

ruben.hallali@hd-rain.com

HD Rain : mesures et prévisions des précipitations à haute définition

Marie-Claire KANAAN

marie-claire.

kanaan@hec.edu

Les Petites Essentielles : première marque de compositions d'huiles essentielles sur-mesure

Abdoulaye KANE

kane.abdoulaye1@gmail.com

Muuz : commercialisation de boissons à base de lait fermenté et de fruits mixés

Thomas LADHUIE

thomas.ladhuie@

institutoptique.fr

Neosper : valoriser la réalité augmentée et l'intelligence artificielle auprès de la chirurgie orthopédique

Laura PASCAL

laura.pascal.signature@gmail.com

LB Signature : recrutement en hôtellerie et restauration haut de gamme à l'international en valorisant les compétences

Cécile POULARD

poulardcecile@gmail.com

Light Trip : outil d'aide à l'organisation de voyages responsables

Morgane

RUFFIER-MERAY

Ruffiermeray.m@gmail.com

POKA PARIS : marque de maroquinerie colorée made in France

Rym TRABELSI

r.trabelsi@

clothparency.com

Clothparency : choisir et privilégier les vêtements qui respectent l'humain et l'environnement

La Réunion

Hassan BOLA

hassan974@hotmail.fr

Mecaloc : location
d'outillage automobile

Steeve EPERONNIER

steeve.epe@gmail.com

Restoclient : agence
de marketing internet
et médias sociaux

Thomas ETIEMBLE

thomasetiembles@yahoo.fr

OilBrad : vente d'huile
végétale et fabrication de
cosmétiques frais faits main

Normandie

Céline MICHOT

contact@inkadus.com

inKadus : nouvelle solution
de recrutement pour pallier
aux difficultés d'embauche
des professionnels de santé

Nouvelle- Aquitaine

Clément BONNEAU

clementbonneau91@orange.fr

Sportnovae : application
mobile destinée à faciliter
la réservation d'activités
sportives ponctuelles

Simon DUDAN

simon.dudan@gmail.com

Pre Live : promouvoir la
diversité musicale en France

Élise MARIE

robin@heolink.io

Heolink : solutions
connectées pour drones

Arnaud POURREDON

arnaud.pourredon@gmail.com

Meditect : assurer
l'authenticité et la traçabilité
des médicaments

Occitanie

Marion BAILLET

marion.baillet@hotmail.fr

Cham'pignon sur rue :
champignons cultivés sur
marc de café livrés à vélo

Floriane CHIRAUD

floriane.chiraud@gmail.com

Agri cherche Agri : faciliter
la transmission des
exploitations agricoles

Thibault DELCUZE

thibault.delcuze@gmail.com

Hydroxity : conception
et vente d'hydroliennes
innovantes

Julie EZAGOURI

geoso.tech@outlook.com

GéoSO Tech : mieux
comprendre la faune
marine grâce à la
technologie miniaturisée

Kevin GRANDE

kevin.grande@univ-perp.fr

EZEECAMP : accompagner
les gestionnaires
d'organisations touristiques
vers la performance globale
et dans une logique de
stratégie collective

Jérémy LE MOINIER

je.lemoinier@laposte.net

Aquacosy : création d'un lieu
de pratique et de pédagogie
autour de l'aquaponie

Arthur LEMAIRE

arthur.rcsg@hotmail.fr

Élio's l'arbre solaire : solution
socio-écologique innovante
récupérant l'énergie solaire

Clément PARAYRE

clement.parayre@gmail.com

E-vignette : vignette
connectée pour faciliter le
quotidien de l'automobiliste

Christophe SOVRAN

sovranc@gmail.com

SUSTN FOOD : produits
alimentaires bio et
naturellement riches en
nutriments essentiels

Pays de la Loire

Raphaël DELOBELLE

raph.delobelle@yahoo.fr

Forme&Moi: une alimentation santé avec facilité

Philippe GUELEN

philippe.guelen@gmail.com

Spell Audio: système de sonorisation libérant les artistes des contraintes matérielles

Florian LE NUE

florian.lenue@action-corps-sante.fr

Action Corps Santé: activité physique adaptée pour la santé

Provence-Alpes-Côte d'Azur

Gaël BAGNOST

gael.bagnost@gmail.com

Body Leaf: une nouvelle boisson dans une nouvelle bouteille

Florian BERNARD

fbernard@monaco.edu

Vertice vegan bags: sacs vegan en cuir végétal, connectés

Arnaud GUISTINI

guistini_arnaud@hotmail.fr

FreeVANture: convertir son véhicule utilitaire en van aménagé

Alaude LEFEBVRE

alaude.lefebvre@skema.edu

Les Sublimeurs: plateforme de vente permettant aux clients des restaurants et hôtels de commander, auprès des meilleurs artisans, les produits issus d'un réel savoir-faire qu'ils ont découverts sur place

Tom LEVY

tom.levy@skema.edu

LIFE: alternative au répertoire de base des smartphones convenant à un usage personnel et professionnel

Olivier MISTO

Olivier.misto@gmail.com

SEAWEEED: revalorisation écologique de posidonies pour développer un nouvel isolant thermique

Maxime ROY

maxime@etransports.fr

eTransports: premier réseau de chauffeurs en véhicules électrique

Contacts régionaux



Auvergne – Rhône-Alpes

COMUE Université Grenoble Alpes

110, rue de la Chimie
Domaine Universitaire 38402
Saint-Martin-d'Hères Cedex
04 76 82 61 74
presidence-communauté@
univ-grenoble-alpes.fr

COMUE Université de Lyon

92, rue Pasteur
69361 LYON Cedex 07
04 37 37 26 70
presidence@universite-lyon.fr

Université Clermont Auvergne et Associés

49, bd François-Mitterrand
CS 60032
63001 Clermont-Ferrand
presidence@uca.fr

DRRT

Préfecture
106, rue Pierre Corneille
69419 Lyon Cedex 3
04 72 61 42 73 / 06 72 30 94 58
drdt.aura@recherche.gouv.fr

Contact Caisse des dépôts

44, rue de la Villette
69425 Lyon
04 72 11 49 12
erik.bulckaert@caissedesdepots.fr

PEPITE

PEPITE PEEA Auvergne
Campus des Cézeaux
63174 Aubière Cedex
pepите.auvergne@sigma-clermont.fr

PEPITE OZER

Communauté Université Grenoble-Alpes
11, rue des Mathématiques
Bâtiment Ampère Domaine Universitaire
38400 Saint-Martin-d'Hères
entrepreneuriat@univ-grenoble-alpes.fr

PEPITE BEELYS

Fondation pour l'Université de Lyon
35, rue de Marseille
69007 Lyon
contact@beelys.org
alain.asquin@univ-lyon3.fr

Incubateur

Busi (Incubateur d'entreprises d'Auvergne)
Biopôle Clermont-Limagne
63360 Saint-Beauzire
04 73 64 43 58
imounier@busi.fr
www.busi.fr

SATT/Incubateur

LINKSIUM

Petite Halle site Bouchayer Viallet
31, rue Gustave Eiffel
38000 Grenoble
www.linksium.fr

PULSALYS

47, boulevard du 11 novembre 1918
CS 90170
69625 Villeurbanne Cedex
www.pulsalys.fr

SATT

SATT Grand Centre
8, rue Pablo Picasso
63000 Clermont-Ferrand
www.sattgrandcentre.com

Bourgogne – Franche-Comté

COMUE Bourgogne Franche-Comté

32, avenue de l'Observatoire
25000 BESANCON
03 63 08 26 50
president@ubfc.fr

DRRT Bourgogne

Bâtiment Vaillant
22, avenue Garibaldi
21000 Dijon
03 80 44 69 76 / 06 77 07 84 16
drdt.bfco@recherche.gouv.fr

Contact Caisse des dépôts

La City 4 rue Gabriel Plançon
25044 Besançon
03 81 25 07 06
nathalie.gladoux@caissedesdepots.fr

PEPITE

PEPITE Bourgogne-Franche-Comté
COMUE UBFC
32, Avenue de l'Observatoire
25000 Besançon
coordination@pepите-bfc.fr

Incubateur

DECA BFC
(Dispositif d'Entrepreneuriat Académique
de Bourgogne-Franche-Comté)
Maison régionale de l'innovation
64A, rue de Sully
03 80 40 33 28
benedicte.magerand-
blondeau@deca-bfc.com
www.deca-bfc.org

SATT

SATT Grand Est
Maison régionale de l'innovation
64 A, rue de Sully
CS 77124
21071 Dijon
www.sattge.fr

Bretagne

.....

COMUE Université

Bretagne-Loire

1, Place Paul Ricoeur
35044 Rennes Cedex
02 28 08 14 24 / 02 23 23 79 79
president@u-bretagne Loire.fr

DRRT Bretagne

Préfecture de région
3, avenue de la Préfecture
35026 Rennes Cedex 09
02 99 79 38 65 / 06 08 74 40 34
dr rt.bretagne@recherche.gouv.fr

Contact Caisse des dépôts

19, rue de Chatillon
35065 Rennes Cedex
02 23 35 55 38
pascal.berard@caissedesdepots.fr

PEPITE

PEPITE Bretagne
Université Bretagne-Loire
263, avenue du général Leclerc - Bâtiment 09B
35042 Rennes
pepите-bretagne@u-bretagne Loire.fr

Incubateur

Emergys
Rennes Atalante Technopole
15, rue du Chêne Germain
35510 Cesson-Sévigné
02 99 12 73 73
s.coquet@rennes-atalante.fr
www.emergys.tm.fr

SATT

Ouest Valorisation
14 C, rue du Pâtis Tatelin
Métropolis 2 - CS 80 804
35708 Rennes Cedex
www.ouest-valorisation.fr

Centre - Val de Loire

.....

COMUE Centre - Val de Loire Université

60, rue du Plat d'Étain
37000 Tours
02 47 36 64 04
president@univ-tours.fr

DRRT Centre

181, rue de Bourgogne
45042 Orléans Cedex 1
02 38 81 46 94/93/92 ou 06 01 07 57 26
dr rt.centre@recherche.gouv.fr

Contact Caisse des dépôts

2, avenue de Paris
45056 Orléans
02 38 79 18 06
Jean-Michel.Deboisjolly@caissedesdepots.fr

PEPITE

PEPITE Centre
PEPITE Centre-Val de Loire
60, rue du Plat d'Étain - BP 12050
37020 Tours Cedex 1
entrepreneuriat@pepите-centre.fr
angela.altes-mathieu@univ-tours.fr

Corse
.....

DRRT

8, cours Napoléon
20000 Ajaccio
04 95 51 01 80 / 06 21 77 23 00
drtt.corse@recherche.gouv.fr

Contact Caisse des dépôts

Chemin du Loretto
20090 Ajaccio
04 95 10 40 05
veronique.garcia@caissedesdepots.fr

Incubateur

INIZIA
Immeuble Castellani
Quartier Saint-Joseph
20290 Ajaccio
04 95 23 83 58
Emmanuel.pierre@iei-inizia.fr
www.innovation.corse.fr

PEPITE

PEPITE CORSE
Université de Corse
Palazzu nazzionale - BP 52
20250 Corte
pagni@univ-corse.fr

Grand Est
.....

Université de Lorraine

www.univ-lorraine.fr

COMUE Université de Champagne

2, esplanade Roland Garros - BP 191
51686 Reims Cedex 2
03 44 23 44 09
contact@univ-champagne.fr

DRRT

Préfecture de région
5, place de la République
67000 Strasbourg
03 88 21 67 39 / 06 38 81 40 86
drtt.grand-est@recherche.gouv.fr

Contact Caisse des dépôts

27, rue Jean Wenger-Valentin
67080 Strasbourg
03 88 52 45 40
virginie.gautreau@caissedesdepots.fr
damien.augias@caissedesdepots.fr

35, avenue du 20^e Corps
54000 Nancy
03 83 39 32 00
niry.ranaivosoa@caissedesdepots.fr
Charles.DuDresnay@caissedesdepots.fr

PEPITE

PEPITE ETENA

Université de Strasbourg Espace Avenir
20 A, rue René Descartes
CS 90032
67081 Strasbourg Cedex
entrepreneurship-team@unistra.fr

PEPITE Champagne-Ardenne

COMUE Université de Champagne
2, esplanade Roland Garros 51686
Reims Cedex 2
03 26 91 37 39
pepите.champagne-ardenne@
univ-champagne.fr

PEPITE PEEL

Université de Lorraine
Site ARTEM – Institut Jean Lamour
2, allée André Guinier
54000 Nancy
peel@univ-lorraine.fr

Incubateur

IL (Incubateur lorrain)

Université de Lorraine, site Brabois
2, avenue de la forêt de Haye
03 83 68 52 70
natacha.hauser-costa@univ-lorraine.fr
www.incubateurlorrain.org

SEMIA

(Sciences, Entreprises et Marchés,
Incubateur d'Alsace)
11, rue de l'Académie
67000 Strasbourg
09 72 54 39 96
S.chauffriat@startup-semia.com
www.startup-semia.com

SATT

CONECTUS
Parc d'Innovation
650, boulevard Gonthier d'Andernach
67400 Illkirch
www.conectus.fr

Guadeloupe

Université des Antilles

Pôle Guadeloupe
Campus de Fouillole BP 250
97157 Pointe-à-Pitre
president@univ-antilles.fr

DRRT

Préfecture de région
51, impasse Majoute
97100 Basse-Terre
05 90 38 08 30 / 06 90 76 25 26
drdt.guadeloupe@recherche.gouv.fr

Contact Caisse des dépôts

Parc d'activités de la Jaille
Bât. 4 – BP 2495
97086 Jarry Cedex
05 90 21 18 68
jennifer.martin@caissedesdepots.fr
Edouard.Bonnin@caissedesdepots.fr

PEPITE

PEPITE Antilles
Université des Antilles
Campus de Fouillole
BP 250
97157 PAP Cedex
pepiteag@univ-antilles.fr

Guyane

Université de Guyane

DOSIP - Bâtiment de la vie étudiante
Campus de Troubiran - BP 20792
97337 Cayenne Cedex
www.univ-guyane.fr Mel.
presidence@univ-guyane.fr

Contact Caisse des dépôts

Immeuble Paola – 10, rue des Remparts
97300 Cayenne
05 94 38 30 55
christian.moutton@caissedesdepots.fr

DRRT

Préfecture de région
Rue Fiedmond - BP 9278
97306 Cayenne Cedex
05 94 39 4743 / 06 94 23 01 74
drdt.guyane@recherche.gouv.fr

PEPITE

PEPITE Antilles-Guyane
Université de Guyane
Campus de Troubiran
97300 CAYENNE
pepiteag@univ-guyane.fr

Hauts-de-France

COMUE Université Lille Nord de France

365 bis, rue Jules Guesde
59658 Villeneuve d'Ascq Cedex
03 20 43 85 32
mohamed.ourak@cue-Inf.fr

Contact Caisse des dépôts

11, parvis de Rotterdam
170 tour Lilleurope
59777 Euralille
03 20 14 11 21
stephane.lesert@caissedesdepots.fr

DRRT

Espace recherche innovation
2, rue des Canonniers
59800 Lille
03 28 38 50 19 / 03 28 38 50 07
drdt.hauts-de-france@recherche.gouv.fr

PEPITE

PEPITE LNF

Communauté d'Universités et
d'Établissements Lille Nord de France
365 bis, rue Jules Guesde
Campus ESPE
Bâtiment A - BP 50458
59658 Villeneuve d'Ascq
envoi@tonpepите.com

Pôle Etudiants Picard pour l'Innovation

Quai de l'Innovation
93, rue du Hocquet,
80000 Amiens
pepите.picardie@gmail.com

Incubateur

GIE Eurasanté
Parc Eurasanté
310, avenue Eugène Avinée
59120 Looz-lez-Lille
03 28 55 90 67 / 03 28 55 90 60
Evervaecke@eurasante.com
www.eurasante.com

SATT

SATT Nord
Immeuble Central Gare
25, avenue Charles St-Venant
59800 Lille
www.sattnord.fr

Île-de-France
.....

COMUE Hautes études - Sorbonne - Arts et Métiers (HESAM-UNIVERSITE)

15, rue Souflot
75005 Paris
01 56 81 20 00
jean-luc.delpuech@hesam.eu

COMUE Paris Sciences et Lettres

60, rue Mazarine
75006 Paris
01 75 00 02 84
alain.fuchs@univ-psl.fr

COMUE Paris Seine

1, avenue Bernard Hirsch
95021 Cergy-Pontoise Cedex
01 34 43 96 98
presidence@universiteparisseine.fr

Sorbonne Université

1, rue Victor Cousin
75005 Paris
01 44 41 55 01/02

COMUE Université Paris-Est

6-8, avenue Blaise Pascal-Cité Descartes
77455 Champs-sur-Marne
01 64 15 32 91
presidence@univ-paris-est.fr

COMUE Université Paris Lumières

140, rue du Chevaleret
75013 Paris
01 42 78 51 83
presidence@u-plum.fr

COMUE Université Paris-Saclay

Parc Technologique
Route de l'Orme aux Merisiers – RD 128
91190 Saint-Aubin
01 69 33 21 75
gilles.bloch@universite-paris-saclay.fr

COMUE Université

Sorbonne Paris Cité

190, avenue de France
75013 Paris
01 49 54 83 42
francois.houllier@uspc.fr

Contact Caisse des dépôts

2, avenue Pierre Mendès France
75013 Paris
01 49 55 69 29
brigitte.de-la-houssaye@caissedesdepots.fr
christophe.brezillon@caissedesdepots.fr

DRRT Île-de-France

Préfecture de région
5, rue Leblanc
75911 Paris Cedex 15
01 82 52 43 22
drirt.ile-de-france@recherche.gouv.fr

PEPITE

CréaJIDF

Université Paris 13
99, avenue Jean-Baptiste Clément
Intitut Galilée
93430 Villetaneuse
pepите.creajidf@univ-paris13.fr

HESAM Entreprendre

Hesam université
15, rue Soufflot
75005 Paris
coproj.pepите@hesam.eu

PEIPS

Université Paris-Saclay
Espace Technologique - Immeuble Discovery
Route de l'Orme aux Merisiers RD 128
91190 Saint-Aubin
pepите@universite-paris-saclay.fr

PEPITE 3EF

Comue Université Paris-Est
6-8, avenue Blaise Pascal
Cité Descartes, Champs-sur-Marne
77455 Marne-la-Vallée
pepите3ef@univ-paris-est.fr

PEPITE Paris Centre

Sorbonne Université
77, rue de Villiers
92200 Neuilly-sur-Seine
celine.leclair@sorbonne-universite.fr

PEPITE PON

Université Paris Nanterre
200, avenue de La République
Bureau T113
92001 Nanterre Cedex
contact@pepите-pon.fr

Incubateur

Agoranov

(Incubateur technologique parisien)
96 bis, boulevard Raspail
75006 Paris
01 44 18 07 15
jean-michel.dalle@agoranov.com
www.agoranov.com

Paris Biotech Santé

12 rue de l'École de médecine
75006 Paris
01 53 10 53 53
Lefebvre.s@parisbiotech.org
www.parisbiotech.org

Incuballiance

86, rue de Paris - Bâtiment
Erable - Orsay Parc
91400 Orsay
01 77 93 21 00 / 01 77 93 21 01
p.moreau@incuballiance.fr
www.incuballiance.fr

SATT

Île-de-France INNOV

37, rue de Lyon
75012 Paris
CS 32707
www.idfinnov.com

LUTECH

4-4 bis, rue de Ventadour
75001 Paris
www.sattlutech.com

SATT Paris-Saclay

Orsay Parc - Bâtiment Cèdre
86, rue de Paris
91400 Orsay
www.satt-paris-saclay.fr

La Réunion

Université de la Réunion

Site du Moufia
15, avenue René Cassin
CS 92003
97744 Saint-Denis Cedex 9
président@univ-réunion.fr

DRRT La Réunion

Boulevard de la Providence
Parc de la Providence Bât D
97490 Saint-Denis
0026 26 92 49 06 62
drdt.la-reunion@recherche.gouv.fr

Contact Caisse des dépôts

Villa 15 rue Malartic
97486 Saint-Denis Cedex
0 262 90 03 00
christophe.loiseau@caissedesdepots.fr

PEPITE

P2ERPôle de l'Entrepreneuriat
Étudiant de La Réunion (P2ER),
Université de La Réunion -
Campus du Moufia - E3
15, avenue René Cassin CS92003
97744 Saint-Denis Cedex
pepите.p2er@univ-reunion.fr

Incubateur

Incubateur de la Réunion
TECHNOPOLE
Parc Technor
6, rue Maur@ice Tomi - Bâtiment B
97490 Sainte-Clotilde
0 262 90 71 80
innovation@technopole-reunion.com
www.technopole-reunion.com

Martinique

Université des Antilles

Pôle Martinique
Campus de Schoelcher BP 7004
97275 Schoelcher

DRRT

Préfecture de région BP 647 - 648
97262 Fort-de-France Cedex
0 596 70 74 84
drdt.martinique@recherche.gouv.fr

Contact Caisse des dépôts

Immeuble place Francois Mitterrand
97264 Fort-de-France
05 96 72 84 00
Fatoumata.komara@caissedesdepots.fr

PEPITE

PEPITE Antilles-Guyane
Université Antilles Guyane
Campus de Schoelcher BP 7004
97275 Schoelcher Cedex
pepитеag@univ-antilles.fr

Normandie

COMUE Normandie Université

Esplanade de la Paix
14032 Caen Cedex 5
02 31 56 69 59 / 02 31 56 69 57
lamri.adoui@normandie-univ.fr

DRRT

Préfecture de région
7, place de la Madeleine
76036 Rouen Cedex
02 32 76 53 56
drdt.normandie@recherche.gouv.fr

Contact Caisse des dépôts

15, boulevard Bertrand
14053 Caen Cedex 4
02 35 15 65 02
anne.arsene@caissedesdepots.fr
catherine.lecoeur@caissedesdepots.fr

PEPITE

PEPITE Vallée de Seine
Normandie Université
Esplanade de la Paix
CS 14032
14032 Caen Cedex 5
pepите-valleedeseine@normandie-univ.fr

Incubateur

Normandie Incubation
Centre d'innovation technologique
17, rue Claude Bloch
BP 55027
14076 Caen Cedex 5
02 31 56 69 32
protin.incubateur@unicaen.fr
www.normandie-incubation.com

SEINARI

(Incubateur régional de Haute-Normandie)
73, rue Martainville
76000 Rouen
02 32 10 23 03
fabien.lieval@seinari.fr

Nouvelle-Aquitaine

COMUE Aquitaine

166 cours de l'Argonne
33000 Bordeaux
05 56 33 80 80
president@cuea.fr

COMUE Université confédérale

Léonard de Vinci

15, rue de l'Hotel Dieu
86034 Poitiers Cedex
05 49 45 30 00 / 02 47 36 64 00
loic.vaillant@u-ldevinci.fr

DRRT

Préfecture de région
4B, esplanade Charles de Gaulle
33077 Bordeaux Cedex
05 56 90 65 19 / 06 63 34 61 05
drrt.nouvelle.aquitaine@recherche.gouv.fr

Contact Caisse des dépôts

38, rue de Cursol
33000 Bordeaux
05 56 00 01 55
emmanuel.lacroix@caissedesdepots.fr

PEPITE

Entrepreneuriat Campus Aquitaine

Communauté d'Universités
et Etablissements d'Aquitaine
166, cours de l'Argonne
33000 Bordeaux
eca@cuea.fr

PEPITE LPC

Safire - Université de Poitiers - Bâtiment B25
2, rue Pierre Brousse
TSA 91110
86073 Poitiers Cedex 9
pepitelpc@groupes.renater.fr

Incubateur

AVRUL

(Agence pour la valorisation de la recherche
universitaire du Limousin)
Ester Technopôle
BP 6935
87069 Limoges Cedex
05 55 35 71 40
matthieu.valetas@unilim.fr

Incubateur Académique Technopole Grand Poitiers

4, rue Carol Heitz
86000 Poitiers
matthieu.gabard@
technopolegrandpoitiers.com

SATT

Aquitaine Science Transfer
351, cours de la libération
33405 Talence Cedex
www.ast-innovations.com

Nouvelle-Calédonie

Contact Caisse des dépôts

2, rue de Soissons
98800 Nouméa
01 58 50 92 63
eric.pannoux@caissedesdepots.fr

DRRT

Haut Commissariat de la République
BP C5
98844 Nouméa
00 687 23 04 05/19
drrt.nouvelle-caledonie@recherche.gouv.fr

PEPITE

Université de la Nouvelle-Calédonie,
Département DEG,
BP R4, avenue James Cook
Nouméa 98851
jerome.baray@unc.nc

Occitanie

.....

COMUE Languedoc-Roussillon Universités

163, rue Auguste Broussonnet
34090 Montpellier
04 67 41 68 45
presidence@lr-universites.fr

COMUE Université fédérale de Toulouse Midi-Pyrénées

41, allée Jules Guesde
CS 31321
31013 Toulouse
05 61 14 80 12
philippe.raimbault@univ-toulouse.fr

DRRT

5, esplanade Compans Caffarelli
BP 98016
31080 Toulouse Cedex 6
05 62 89 82 71/73
drdt.occitanie@recherche.gouv.fr

Contact Caisse des dépôts

97, rue Riquet BP 7209
31073 Toulouse
05 62 73 61 73/49
isabelle.leguay@caissedesdepots.fr
christine.pujol@caissedesdepots.fr

Incubateur

NUBBO
49, grande rue Saint-Michel
31400 Toulouse
05 34 21 94 28
Anne-laure@nubbo.co
www.nubbo.co

PEPITE

Pôle ECRIN
Université fédérale Toulouse Midi-Pyrénées
Département formation et vie étudiante
41, allées Jules Guesde
CS 61321
31013 Toulouse Cedex 6
ecrin@univ-toulouse.fr

PEPITE-LR

COMUE Languedoc-Roussillon Universités/
PEPITE-LR
8, rue de l'École Normale
CS 78290- 34197 Montpellier Cedex 5
contact@pepите-lr.fr

Incubateur

AxLR
950, rue Saint-Priest
CSUM Bât.6
34090 Montpellier
09 67 39 55 02
philippe.gabrion@lr-incubation.com
www.axlr.com

SATT

Toulouse TECH TRANSFER

Maison de la Recherche et de la Valorisation
118, route de Narbonne
31432 Toulouse Cedex 4
www.toulouse-tech-transfer.com

AxLR

1000 avenue Agropolis
34394 Montpellier
www.axlr.com

Pays de la Loire

.....

COMUE Université Bretagne-Loire

1, place Paul-Ricoeur
35044 Rennes Cedex
02 28 08 14 24 / 02 23 23 79 79
president@u-bretagne Loire.fr

DRRT

Préfecture de région
6, rue Ceineray
BP 33515
44035 Nantes Cedex 1
02 40 18 03 75/76
drdt.pays-de-la-loire@recherche.gouv.fr

Contact Caisse des dépôts

ZAC St-Serge ilot3 plot2
26, allée François Mitterrand
49100 Angers
02 41 20 23 74
Isabelle.le-mentec@caissedesdepots.fr

PEPITE

PEPITE CRÉER

Université Bretagne Loire
Communauté d'Universités
et d'Établissements
Antenne de Nantes – IRS 2 Nantes BioTech
22, boulevard Benoni Goullin
44200 Nantes
pepите.creer@u-bretagne Loire.fr

Incubateur

Atlanpôle
Château de la Chantrerie
BP 90702
44307 Nantes Cedex 3
02 40 25 14 49
Six-brouillet@atlanpole.fr
www.atlanpole.fr

Polynésie française

.....

DRRT

Haut-commissariat de la République
Bâtiment ex-RFO
Rue Dumont d'Urville
BP115
98713 Papeete Tahiti
00 689 40 46 89 70/72
drرت.polynesie-fr@recherche.gouv.fr

Provence-Alpes-Côte d'Azur

.....

COMUE Université Côte d'Azur

28, avenue Valrose - Grand Château BP 2135
06103 Nice Cedex 2
04 92 07 66 06
presidence@unice.fr

DRRT

Préfecture de région
Place Félix Baret
CS 80001
13282 Marseille Cedex 20
04 86 67 34 39 / 06 70 77 30 78
drرت-paca@recherche.gouv.fr

Contact Caisse des dépôts

19, place Jules Guesde
13203 Marseille Cedex
04 91 39 59 04
jean-luc.thorigny@caissedesdepots.fr

PEPITE

PEPITE Cré@tude PACA-EST

Campus Saint-Jean D'Angély
Bât 1 - Bureau 232
24, avenue des Diabes Bleus
06357 Nice Cedex 4
pepitepacaest@unice.fr

PEPITE PACA OUEST

Aix-Marseille Université
Jardin du Pharo - 58, bd Charles Livon
13284 Marseille Cedex 07
suio-pepите-paca-ouest@univ-amu.fr

Incubateur

Multimédia Belle de Mai

Pôle Medias
37, rue Guibal
13003 Marseille
04 95 04 67 30
maria.belhadji@belledemai.org
celine.souliers@belledemai.org
www.belledemai.org

PACA EST

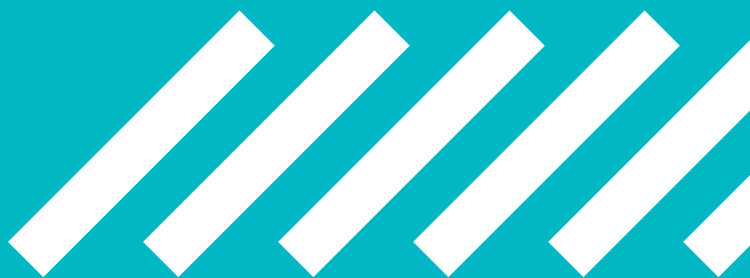
C/O Business Pole
1047, route des Dolines - Allée Pierre Ziller
06560 Valbonne Sophia Antipolis
04 89 86 69 10
masson@incubateurpacaest.org
www.incubateurpacaest.com

Impulse

MDI Technopôle de Château-Gombert
Rue Frédéric Joliot-Curie
13452 Marseille Cedex 13
04 91 10 01 45
m.defous@incubateur-impulse.com
www.incubateur-impulse.com

SATT

SATT Sud-Est
8, rue Sainte-Barbe
13001 Marseille
www.sattse.com



1, rue Descartes
75231 Paris Cedex 05
@sup_recherche

esr.gouv.fr